



# Agroecología y A. escolar

Invitación a la



1)



2)



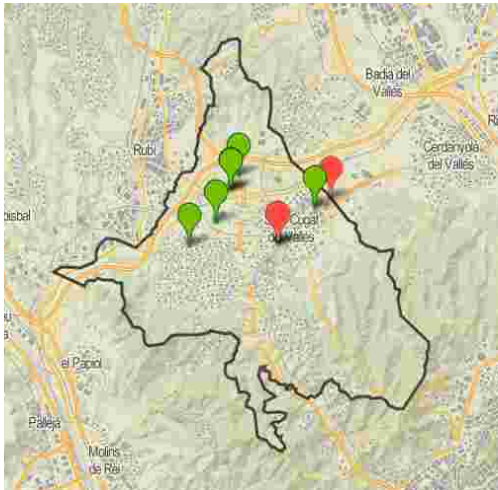
- La agroecología en Sant Cugat del Vallès (Helena Bech de Careda)
- La agroecología escolar y la escuela agroecológica (Germán Llerena)

# Agroecología en Sant Cugat del Vallés

cultiva't

HORTS URBANS DE SANT CUGAT

- El municipio desarrolla desde hace 10 años el programa “Cultiva’t” de huertos urbanos, con 8 huertos urbanos en marcha y en cada uno de los barrios de la ciudad, auto gestionados por entidades del municipio. Más de 180 parcelas de cultivo de entre 25 y 80 m<sup>2</sup>



# Agroecología en Sant Cugat del Vallés

*cultiva't*  
HORTS URBANS DE SANT CUGAT

- Hay 40 escuelas del municipio que disponen de huerto urbano, donde los alumnos practican la agroecología



# Agroecología en Sant Cugat del Vallés

En la finca pública de Can Monmany, mediante una concesión administrativa por 10 años, se ha contratado una cooperativa que realiza las siguientes actividades:

- Educación ambiental para escuelas y familias del municipio
- Formación en agricultura ecológica a colectivos en riesgo de exclusión social
- Agricultura ecológica de las más de 8 ha de campos de cultivo (huerta, olivo, vid)



# Agroecología en Sant Cugat del Vallés

- **DINAMIZACIÓN AGROCEOCOLOGICA EN EL MUNICIPIO:** Convenio con el Parque Natural de Collserola, para la promoción de la transición agroecológica dentro del Parque. Los objetivos son:
  - la promoción de la transformación del sistema alimentario en el ámbito de influencia del Parque Natural, para hacerlo más equitativo y sostenible,
  - poner en marcha nuevos proyectos de transición económica, social, ambiental y cultural basados en la agroecología,
  - promover la sostenibilidad desde el punto de vista de la justicia social y ambiental.

Es un proceso participativo con la implicación del campesinado del paquete entidades citadas, técnicos municipales y políticos.

- **DEL CAMPO A LA MESA:** Pacto entre 4 explotaciones agrícolas del municipio y empresa de comedores escolares, para la distribución semanal de verduras de producción propia y ecológicas a 8 escuelas del municipio.
- **LÍNEA DE SUBVENCIONES MUNICIPAL,** para las pequeñas y medianas explotaciones agrarias del municipio

# Agroecología escolar y Escuela Agroecológica

# Agroecología escolar

Partimos de querer trnasitar  
de una Educación  
ambiental simplista, a la  
que se propone una  
solución tecnológica a cada  
problema ambiental...

residuos



Separación para  
el reciclaje

polución



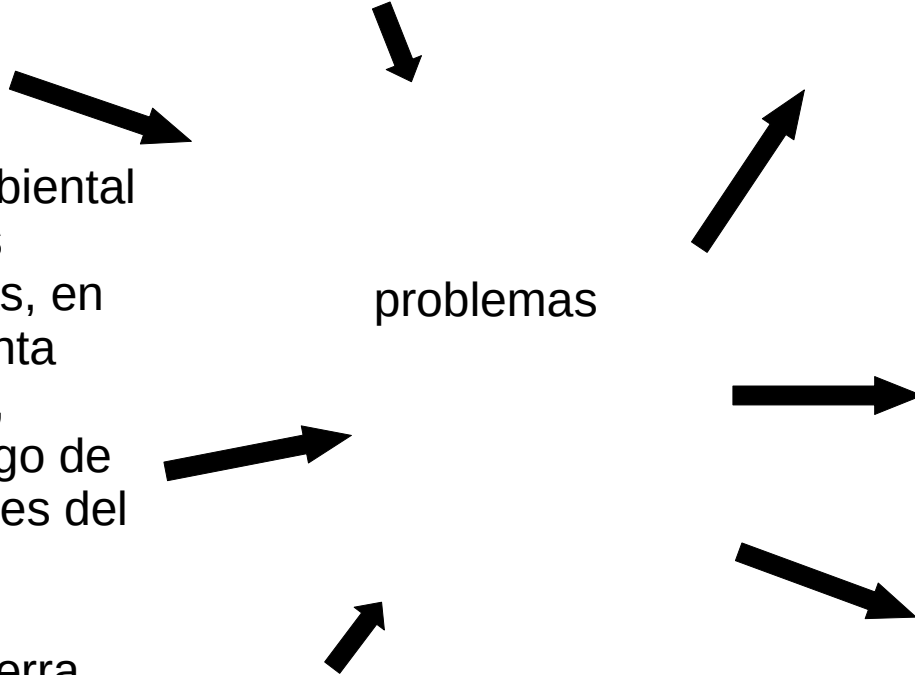
Energías  
renovables

causas

... a una Educación ambiental compleja, con múltiples causas y consecuencias, en la que se tenga en cuenta una mirada transversal, interseccional, un diálogo de saberes, las aportaciones del modelo económico, la colonización, las interacciones con la guerra, los agentes de cambio como jóvenes, pueblos indígenas...

problemas

consecuencias





... y preguntarnos qué papel tiene la agroecología, que tiene una mirada transversal, pluriepistemológica, en todo esto

## la Agroecología escolar

1) parte de descubrir el sistema alimentario escolar como una gran oportunidad transformable, real y asequible

Un metabolismo escolar educativamente transformable con diferentes ámbitos, espacios, personas acompañantes...  
Y con la posibilidad de enlazar lo escolar con lo social



Il·lustracions de Blanca Martí



Il·lustracions de Blanca Martí



Il·lustracions de Blanca Martí:  
<https://www.blancamarti.com/>



Il·lustracions de Blanca Martí



Il·lustracions de Blanca Martí



Il·lustracions de Blanca Martí



Fertilidad del suelo

## Modelos transformadores



Il·lustracions de Blanca Martí

## Incorporación al currículo



Il·lustracions de Blanca Martí



Aprender a cocinar  
Promover div cultural  
Compra agroecológica

Voces:  
científica,  
tradicional y  
movimientos  
sociales



Cooperativas docentes/familias  
Comedores escolares ecológicos



Il·lustracions de Blanca Martí

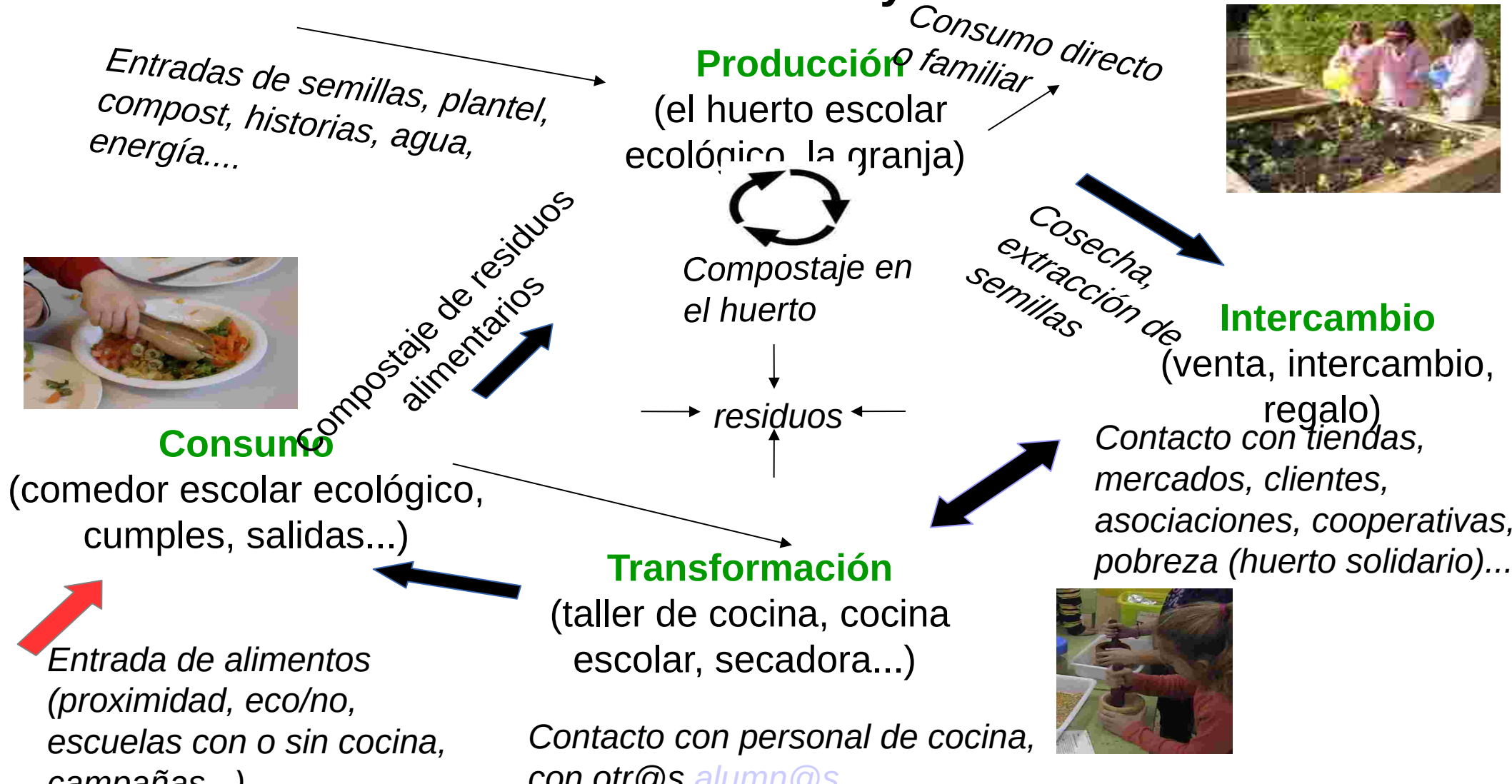
Participación  
en cuidados  
Gestión  
consciente



Il·lustracions de Blanca Martí

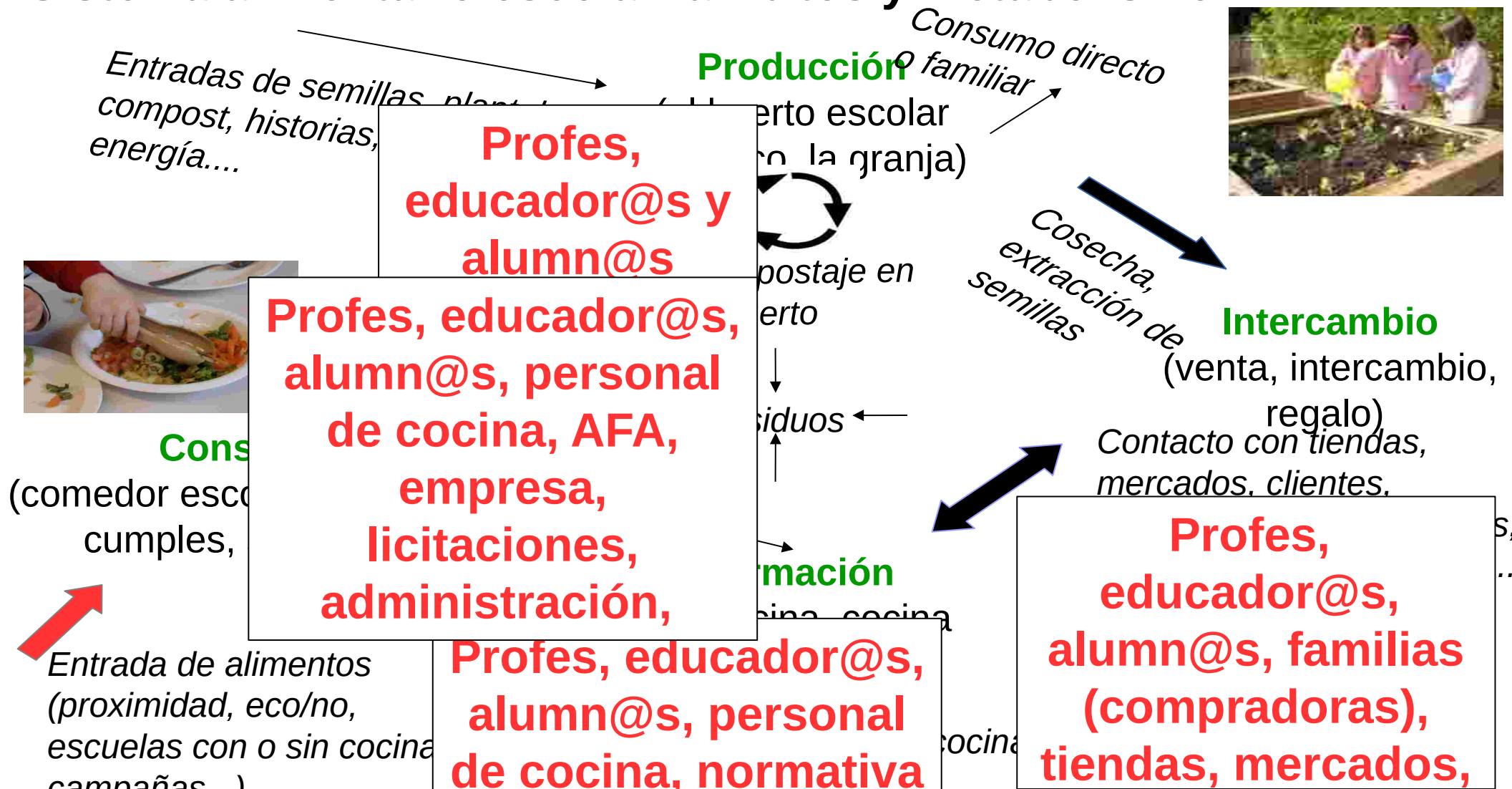
Conexión directa campesinado

# Sistema alimentario escolar: ámbitos y metabolismo



El diagrama ilustra el ciclo de vida de los alimentos, desde la producción hasta el consumo, con un enfoque en el ámbito educativo y comunitario. Se muestran los siguientes elementos:

- Entradas de semillas, compost, historias, energía....**: Insumos para la producción.
- Producción**: El proceso central, que incluye:
  - Consumo directo familiar**: Representado por una foto de tres personas en un jardín.
  - Postaje en el colegio**: Representado por una foto de un plato de comida.
  - Intercambio**: (venta, intercambio, regalo).
  - Contacto con tiendas, mercados, clientes**.
- Profes, educador@s y alumn@s**: El primer grupo de actores involucrados.
- Profes, educador@s, alumn@s, personal de cocina, AFA, empresa, licitaciones, administración**: El segundo grupo de actores, que incluye a la administración y empresas.
- Profes, educador@s, alumn@s, personal de cocina, normativa**: El tercer grupo de actores, que incluye a la normativa.
- Profes, educador@s, alumn@s, familias (compradoras), tiendas, mercados**: El cuarto grupo de actores, que incluye a las familias y comercios.
- Entrada de alimentos (proximidad, eco/no, escuelas con o sin cocina, campañas...)**: Insumos para la entrada de alimentos.
- Comedor escolar cumple...**: Contexto de uso de los alimentos.
- Información**: Flujo de datos entre los actores.
- Residuos**: Gestión de desechos.
- Cosecha, extracción de semillas**: Proceso de recolección y procesamiento.





# Sistema alimentario escolar: ámbitos y metabolismo



**Consumo global**

**Consumo**  
(comedor escolar,  
comidas)



**Fincas**

**Producción**  
(huerto escolar,  
granja)



**Transformación**  
(taller de cocina, cocina  
escolar, secadoras)

**Fábricas**

**Intercambio**  
(venta, intercambio,  
regalo)

**Tiendas,**

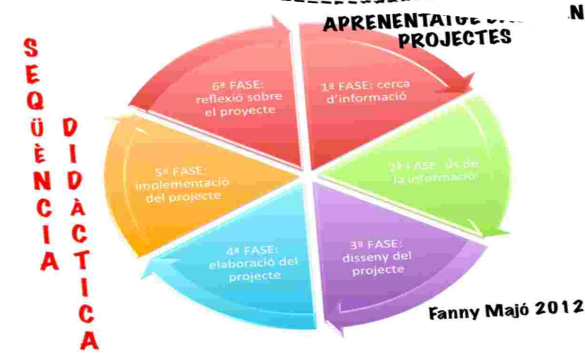
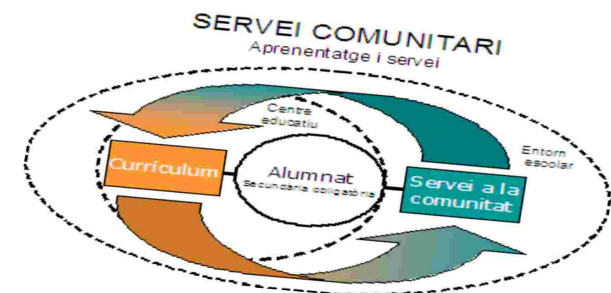
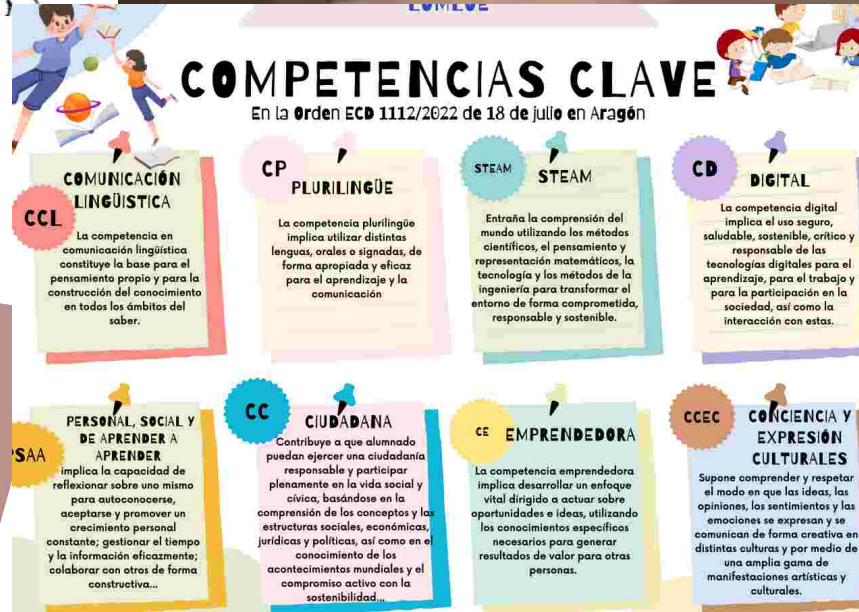


# Agroecología Escolar

## Dimensiones curriculares

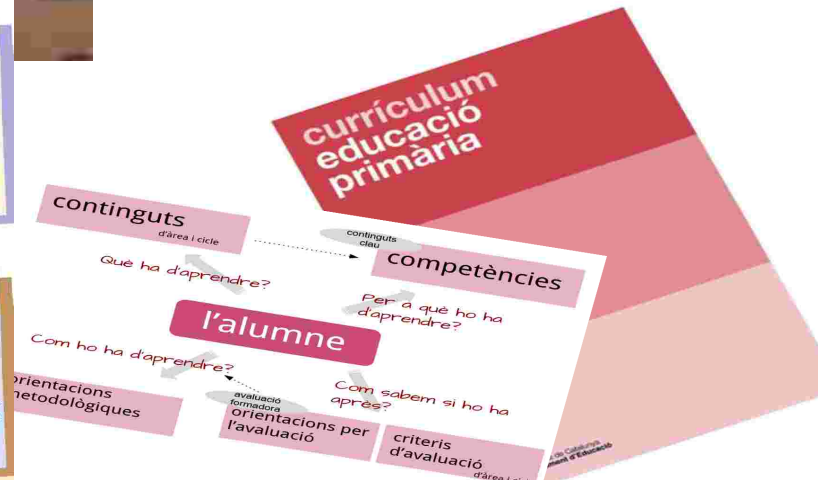


Hay que aterrizarlo en un mundo educativo de competencias...



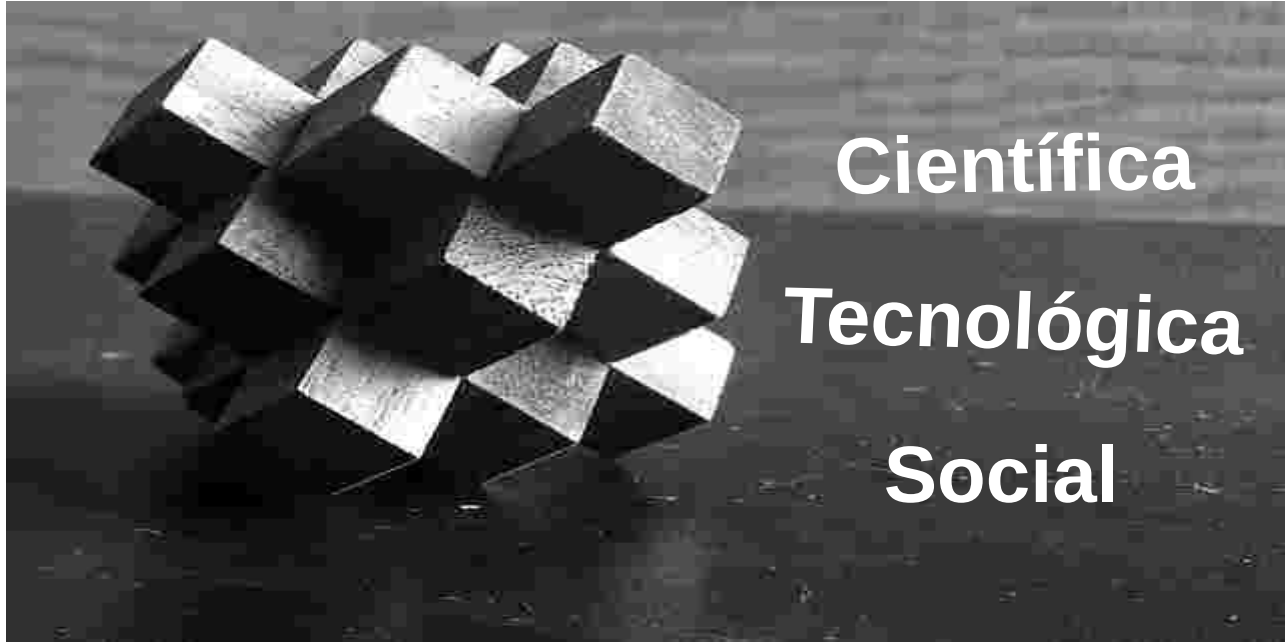
xtec.gencat.cat

**Curriculum.**  
**Competències.**  
**Competències bàsiques.** Xarxa CB.  
**XTEC - Xarxa telemàtica Educa...**



# Agroecología Escolar

Dimensiones curriculares

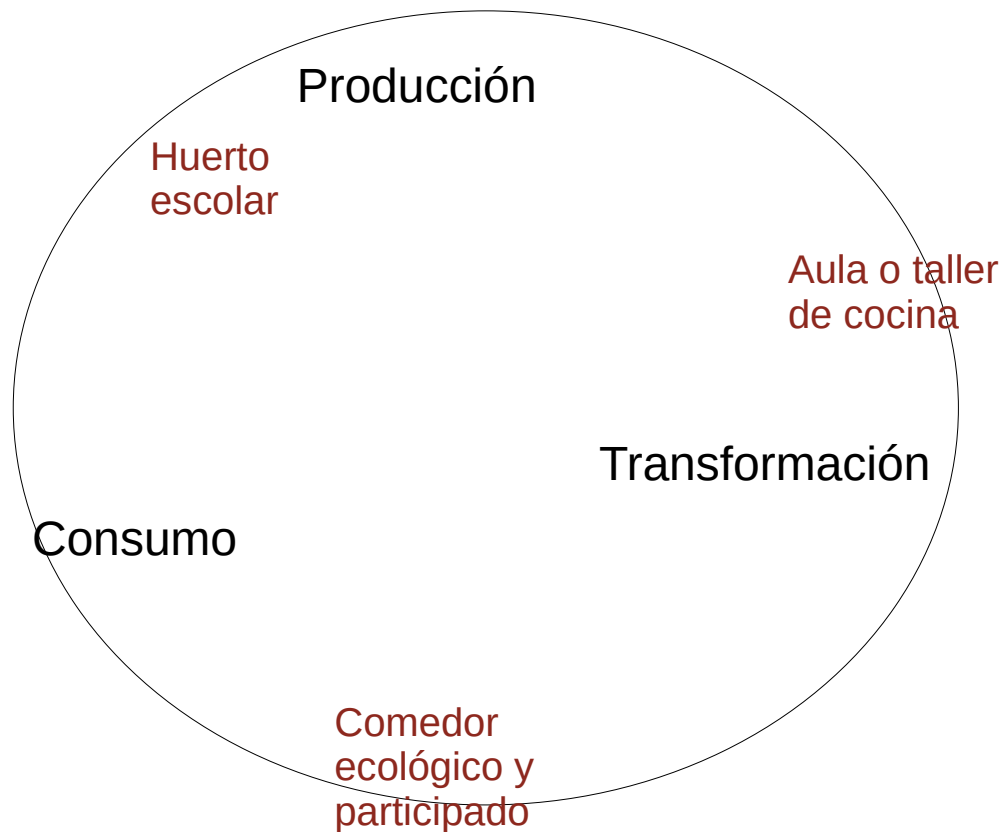






## Ámbitos del sistema alimentario escolar

Espacios privilegiados  
en donde trabajar





Dimensiones curriculares  
que cambian en cada  
ámbito





Con ese trabajo  
aspiramos a  
promer diferentes  
miradas en las  
estudiantes





Ello permite  
la  
interacción  
el sistema  
alimentario  
local o  
global

Interacción  
con el  
medio

Trabajos en el medio  
de protección o  
recuperación  
Patrimonio,  
incendios

Compra diaria de  
alimentos de  
proximidad

Producción

Ciencia: ecología

Tecnología: agricultura

Social: campesinado

Pensamiento  
científico

Mirada de  
movimiento social

Saberes  
tradicionales

Aula o taller  
de cocina

Transformación

Consumo

C: salud

T: organización

S: cuidados

C: química

T: cocina

S: diversidad  
cultural

Comedor  
ecológico y  
participado

Cambios  
políticos

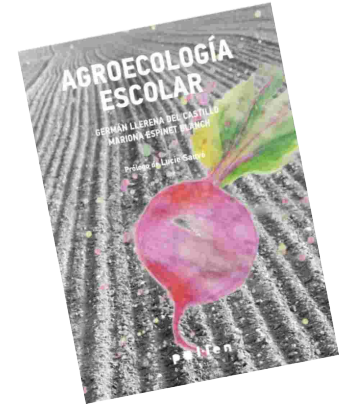
Compromisos con  
mercados  
campesinos, huertos  
urbanos  
Comunidades de  
siembra de agua  
Visitas a  
granjas/cultivos

Trabajos en  
obradores o cocinas  
comunitarias  
Organización de  
cooperativas de  
consumo

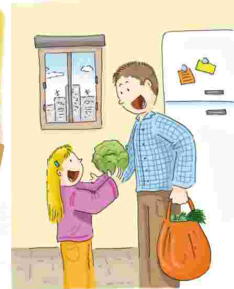
Modelos  
económicos

Y si así entendemos la agroecología escolar (que la podéis conocer mejor aquí:

<https://pol-len.cat/llobres/agroecologia-escolar/>  
descargable y en castellano)



# ¿Qué es un **Centro Agroecológico**?



Acción educativa

El centro que hace una serie de cosas, con dos patas:



Acción «metabólica»



## Acción educativa

Organizamos proyectos alrededor de la alimentación, con la intención de participar y transformar el SAE, desde los diferentes ámbitos, las diversas dimensiones y los lenguajes.

- Estudiante protagonista.



## Acción «metabólica»

Investigamos la realidad de la compra y los modelos comerciales que hay detrás del comedor (y también de otras compras) y, con las familias, apostamos por un comedor de proximidad, ecológico, de iniciativas agroecológicas interesantes.

- Centro protagonista.



## Acción educativa

Organizamos proyectos alrededor de la alimentación, con la intención de participar y transformar el SAE, desde los diferentes ámbitos, las diversas dimensiones y los lenguajes.

- Estudiante protagonista.

Lo interesante es que una sea consecuencia de la otra

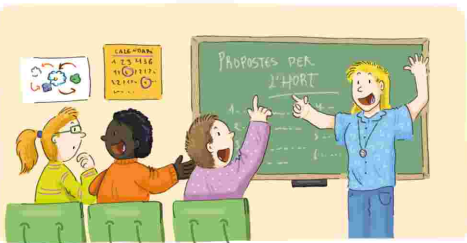


## Acción «metabólica»

Investigamos la realidad de la compra y los modelos comerciales que hay detrás del comedor (y también de otras compras) y, con las familias, apostamos por un comedor de proximidad, ecológico, de iniciativas agroecológicas interesantes.

- Centro protagonista.





## Producción

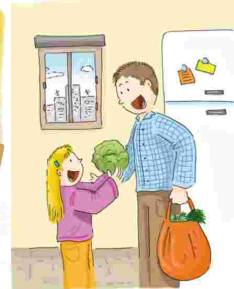


### Acción educativa

- Cultivamos alimentos para comer
- Generamos y protegemos suelo fértil
- Promovemos la biodiversidad
- Cuidamos el agua y la humedad
- Colaboramos con el campesinado
- Hacemos asociaciones de plantas
- ¿Cuidamos animales?
- Investigamos el entorno agroecológico

### Acción «metabólica»

- Compramos materiales adecuados
- No importamos demasiada «tierra buena»
- Compramos a una fuente campesina/sostenible
- Ahorramos agua
- Cuidamos el bienestar laboral de la educadora agroambiental de huerto



## Transformación

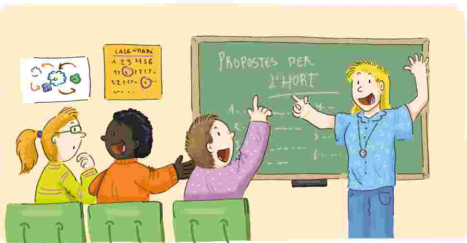


### Acción educativa

- Cocinamos, transformamos alimentos (y investigamos cómo se transforman), para elaborar platos.
- Recogemos y generamos recetas ecosociales y científicas.
- Promovemos el Conocimiento Ecológico Tradicional (CET), el local y el llegado (con nuestras familias).
- Cuidamos la salud: colaboramos con el equipo de cocina para promover la salud alimentaria.

### Acción «metabólica»

- Usamos técnicas ecológicas... en lo que podemos.
- Cuidamos el bienestar laboral del equipo de cocina.
- Recuperamos los alimentos que no se han comido.



## Consumo



### Acción educativa

- Trabajamos para elaborar menús para desayunos, meriendas o comidas (integramos nutrición, economía, agroecología)
- Recogemos y evitamos la pérdida de agua; reutilizamos los residuos orgánicos (¿comunitariamente?)
- Organizamos la comensalidad de los espacios de consumo, hacemos cuidados equitativos
- Analizamos el mercado (y la propaganda alimentaria) par promover mejos la Economía Social y Solidaria que el capitalismo
- Hacemos comités de alumnos

### Acción «metabólica»

- Comedor escolar ecológico: contratamos alguna empresa que entienda y ayude a reducir el mal impacto y a potenciar el bueno
- Reivindicamos que las familias con los centros sean quienes decidan en la alimentación, defendemos la ESS
- Investigamos el SAE y proponemos mejoras



## Acción educativa

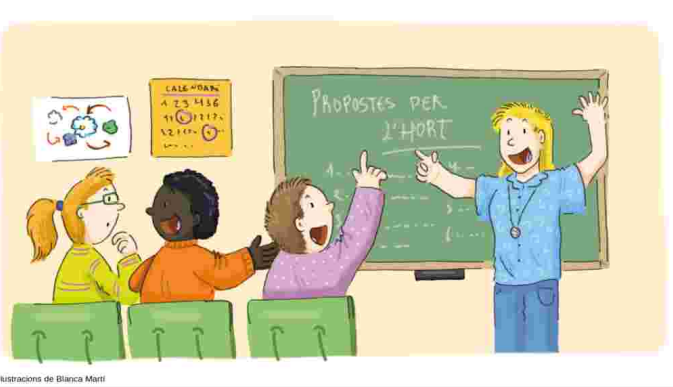
- ¿Qué es mejor que haga cada edad?
- Participación del alumnado
- Participación de las familias
- ¿Qué quedará «para siempre»?
- ¿Con quién nos «hermanamos»?
- ¿Qué cambios hacen falta en la organización docente?



## Acción «metabólica»

Hay que pensar qué cambios deben haber en las «dimensiones de la escuela sostenible» (así le llamábamos): currículo, gestión, organización, participación, filosofía





Il·lustracions de Blanca Martí



Il·lustracions de Blanca Martí

Que participen todos los actores del sistema alimentario escolar y se acompañen de entidades e instituciones de su alrededor



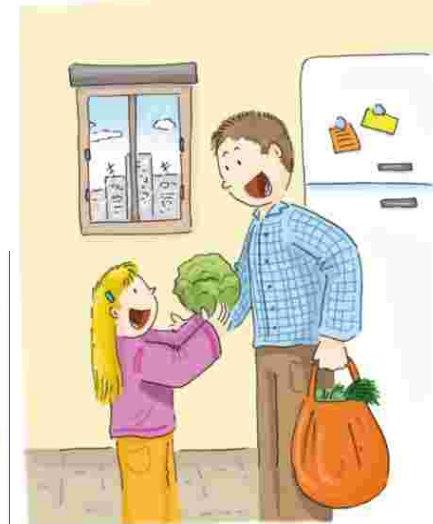
Il·lustracions de Blanca Martí

Hagamos unas **diagnosis participadas** de nuestros Sistemas Alimentarios Escolares:

- ¿Qué oportunidades nos ofrece?
- ¿Qué nos hace ser ya un poco Centros Agroecológicos?
- ¿Cómo lo podemos mejorar?
- ¿Qué proyectos permiten una participación auténtica del alumnado?
- ¿Cuándo nos sentiremos ya un «centro agroecológico»?



Il·lustracions de Blanca Martí

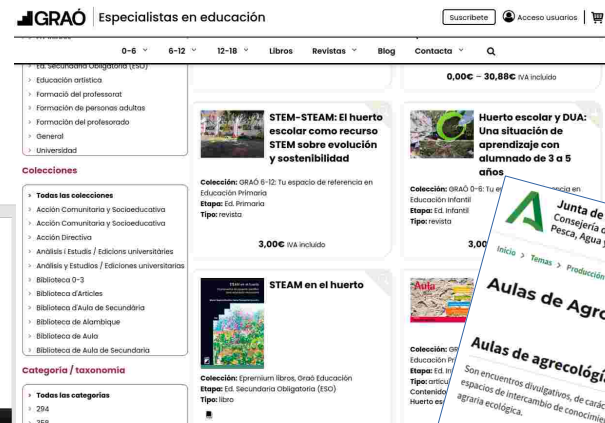


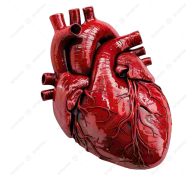

 Universidade do Estado do Rio de Janeiro  
 Departamento de Educação  
 e Formação Profissional

XTEC

agroecologia  
 escolar







?

¡Muchas gracias!

Helena Bech de Careda

[helenabechdecareda@santcugat.cat](mailto:helenabechdecareda@santcugat.cat)

Ayuntamiento de Sant Cugat del Vallès

Germán Llerena

[germanllerenat@tutanota.com](mailto:germanllerenat@tutanota.com)

Xarxa de Consum Solidari